

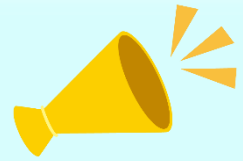
もっと学生応援プロジェクト

牟岐町では、引き続き新型コロナウイルスの影響を受け、様々な自粛や規制を余儀なくされている牟岐町出身の学生に、町内の特産品などを含んだ生活応援セットを贈ることで激励・応援します。

【以下をすべて満たす学生が対象です】

- ① 年齢は令和3年4月1日時点で18歳から30歳までの学生
- ② 牟岐町出身の学生
- ③ 記入日の時点で、ご家族が牟岐町内に住所を有している学生

(学生とは学校教育法に規定する大学生・大学院生・専門学校生、予備校生など、職業能力開発促進法に規定する職業能力開発大学校生などとはします)



【受付期間】 令和3年8月2日(月)～令和3年8月31日(火)まで

【発送日】 第1回:8月20日頃 (8月13日までに申込書必着分)
第2回:9月10日頃 (8月31日までに申込書必着分)
※申込書の必着日により発送日が異なりますのでご注意ください

【小包の内容】 生活応援セット

【応募方法】 裏面の応募用紙により、ご家族または学生本人様がお申込みください。
※1名につきお申込みは1回に限ります。
※対象学生1名につき、1枚の応募用紙を提出ください。足りない場合はコピーしてご利用ください。

【お申込み先(FAX 又はご持参)】

牟岐町観光協会

〒775-0001 徳島県海部郡牟岐町大字河内290(旧河内小学校)

FAX:0884-72-0065 (24時間) ご持参:9時~17時(平日)

【お問合せ先・お申込み先(ご持参)】

牟岐町役場産業課 8時30分~17時

電話番号:0884-72-3420

『ふるさと』は『いつでもあなたのことを応援しています!』

ふるさと会未加入の学生は、お申込みと同時に牟岐ふるさと会の入会とさせていただきます。(登録料無料)