

令和8年度 八坂残土処理場整備工事(2期工事)

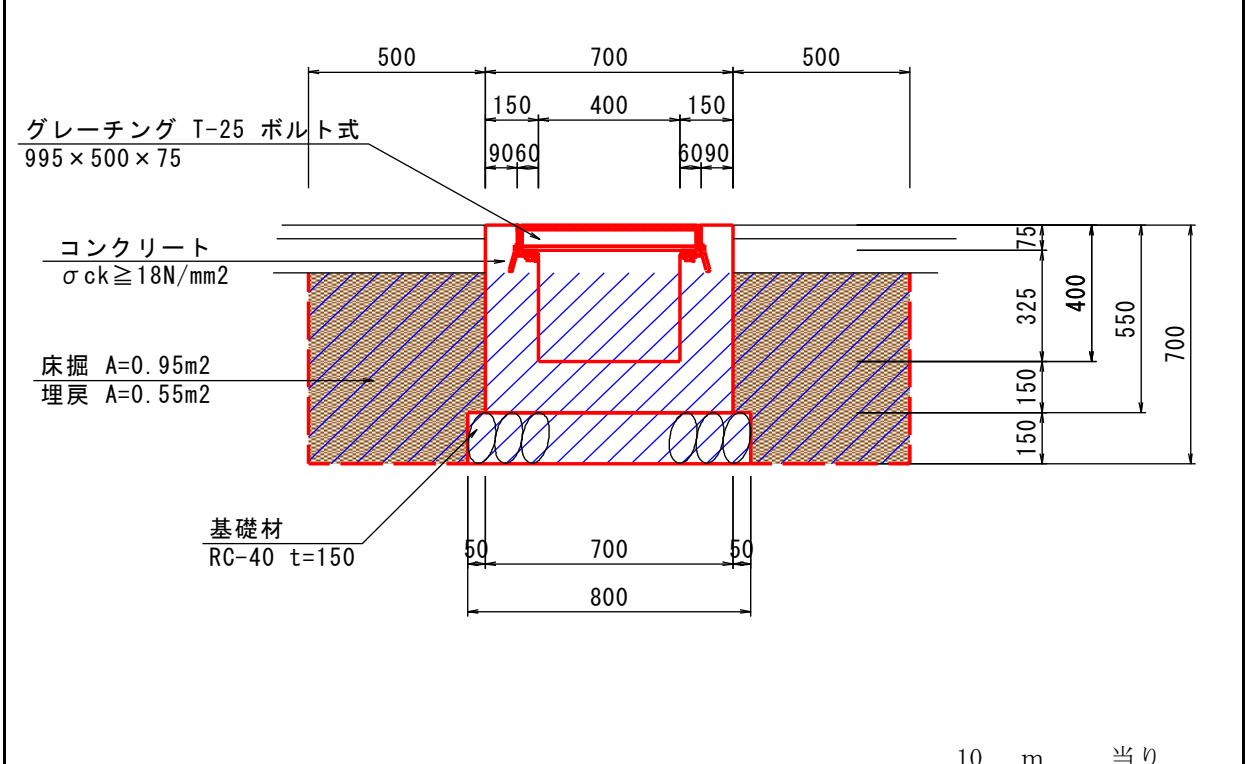
数 量 総 括 表				
工事区分・工種	種別・細別・規格	単位	数量	摘要
雨水排水施設整備工				
	水路工			
	2号水路	m	37	
	【10.0m当り】			
	上ぶた式U型側溝	450	個	16.5
	基礎材	RC-30, t=100	m2	6.3
	U形側溝	m	25	
	【10.0m当り】			
	落ちふた式U型側溝	3種300B	個	5.0
	側溝蓋	3種	枚	20.0
	基礎材	RC-30, t=100	m2	5.60
	2号現場打水路	m	4	
	【10.0m当り】			
	グレーチング	枚	10	
		W400用, T-25, ボルト式, 995×500×75		
	コンクリート	$\sigma_{ck} \geq 18\text{N/mm}^2$	m3	2.160
	型枠	小型構造物	m2	22.00
	基礎材	RC-30, t=100	m2	8.00
	3号現場打水路	m	9	
	【1式当り】			
	コンクリート	$\sigma_{ck} \geq 18\text{N/mm}^2$	m3	1.365
	型枠	小型構造物	m2	12.74
	基礎材	RC-30, t=100	m2	6.37

令和8年度 八坂残土処理場整備工事(2期工事)

数 量 総 括 表				
工事区分・工種	種別・細別・規格	単位	数量	摘要
	2号フェンス基礎ブロック	基	9	
	【1基当たり】			
	コンクリート $\sigma_{ck} \geq 18\text{N/mm}^2$	m3	0.043	
	型枠 小型構造物	m2	0.49	
	基礎材 RC-30, t=100	m2	0.20	
	転落防止柵	m	24	
	【10.0m当たり】			
	転落防止柵 H1200, コンクリート建込用	m	10	
	コンクリート $\sigma_{ck} \geq 18\text{N/mm}^2$	m3	0.900	
	型枠 小型構造物	m2	9.00	
	基礎材 RC-30, t=100	m2	3.00	
	門扉工			
	1号門扉	基	1	
	【1.0基当たり】			
	門扉 H1200, W1000, 基礎ブロック用	基	1.0	
	コンクリート $\sigma_{ck} \geq 18\text{N/mm}^2$	m3	0.090	
	型枠 小型構造物	m2	0.90	
	基礎材 RC-30, t=100	m2	0.30	
	2号門扉	基	1	
	【1.0基当たり】			
	門扉 H1200, W6000, 基礎ブロック用	基	1.0	
	コンクリート $\sigma_{ck} \geq 18\text{N/mm}^2$	m3	0.680	
	型枠 小型構造物	m2	4.60	
	基礎材 RC-30, t=100	m2	1.08	

単 位 数 量 計 算 書

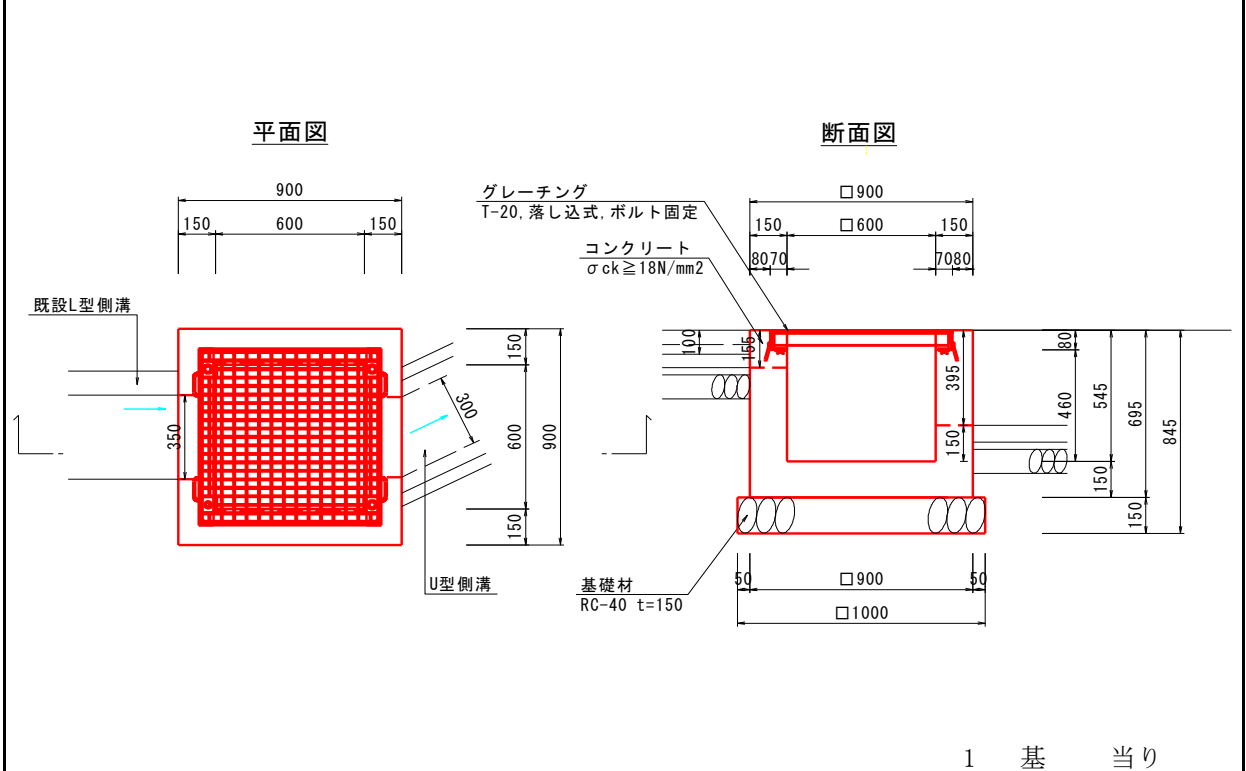
工 種	雨水排水施設整備工
種 別	2号現場打水路



細別・規格	記号	計 算 式	単 位	合 計
2号現場打水路				
グレーチング			枚	10
W400, T-25, ボルト式, 995×500×75				
コンクリート		$(0.70 \times 0.55 - (0.40^2 + 0.06 \times 0.075 \times 2)) \times 10.0$	m ³	2.160
$\sigma_{ck} \geq 18\text{N/mm}^2$				
型枠		$0.55 \times 4 \times 10.0$	m ²	22.00
小型構造物				
基礎材		0.80×10.0	m ²	8.00
RC-40, t=150				
基面整正		0.80×10.0	m ²	8.0
土砂				
床掘		0.95×10.0	m ³	9.5
土砂				
埋戻		0.55×10.0	m ³	5.5
最大埋戻幅1m未満				

単 位 数 量 計 算 書

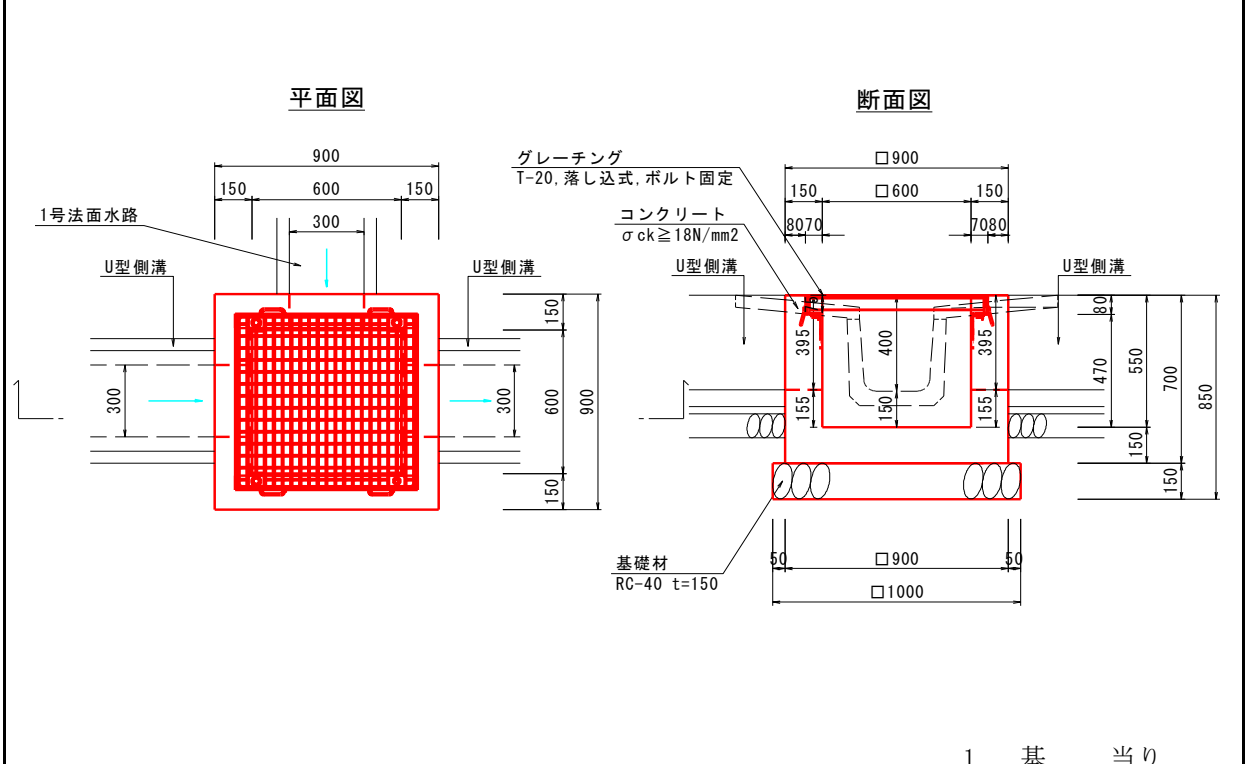
工 種	雨水排水施設整備工
種 別	2-5号集水桝



細別・規格	記号	計 算 式	単 位	合 計
2-5号集水桝				
グレーチング			組	1
□600, T-20, 落とし込式, ボルト固定				
コンクリート		$0.90^2 \times 0.695 - 0.60^2 \times 0.545 - 0.30 \times 0.395 \times 0.15 - 0.35 \times 0.155 \times 0.15 - 0.07 \times 0.08 \times (0.60 + 0.07) \times 4$	m ³	0.326
型枠		$(0.90 + 0.60) \times 0.695 \times 4$	m ²	4.17
小型構造物				
基礎材		1.0^2	m ²	1.00
RC-40, t=150				
基面整正		1.0^2	m ²	1.0
土砂				
床掘		$1.90^2 \times 0.845$	m ³	3.1
土砂				
埋戻		$3.1 - (1.0^2 \times 0.15 + 0.90^2 \times 0.695)$	m ³	2.4
最大埋戻幅1m未満				

単 位 数 量 計 算 書

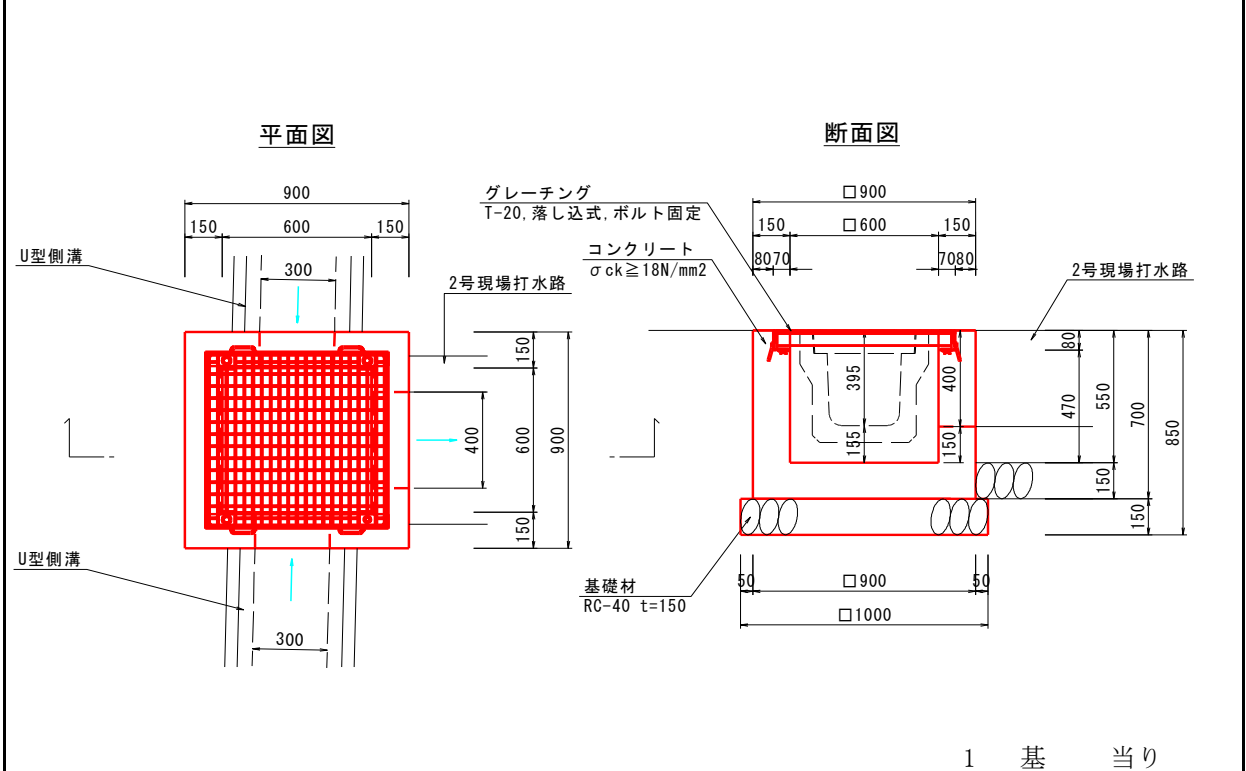
工 種	雨水排水施設整備工
種 別	2-6号集水桝



細別・規格	記号	計 算 式	単 位	合 計
2-6号集水桝				
グレーチング			組	1
□600, T-20, 落とし込式, ボルト固定				
コンクリート		$0.90^2 \times 0.70 - 0.60^2 \times 0.55 - (0.30 \times 0.395 \times 2 + 0.30 \times 0.40) \times 0.15 - 0.07 \times 0.08 \times (0.60 + 0.07) \times 4$	m ³	0.300
$\sigma_{ck} \geq 18\text{N/mm}^2$				
型枠		$(0.90 + 0.60) \times 0.70 \times 4$	m ²	4.20
小型構造物				
基礎材		1.0^2	m ²	1.00
RC-40, t=150				
基面整正		1.0^2	m ²	1.0
土砂				
床掘		$1.90^2 \times 0.85$	m ³	3.1
土砂				
埋戻		$3.1 - (1.0^2 \times 0.15 + 0.90^2 \times 0.70)$	m ³	2.4
最大埋戻幅1m未満				

単 位 数 量 計 算 書

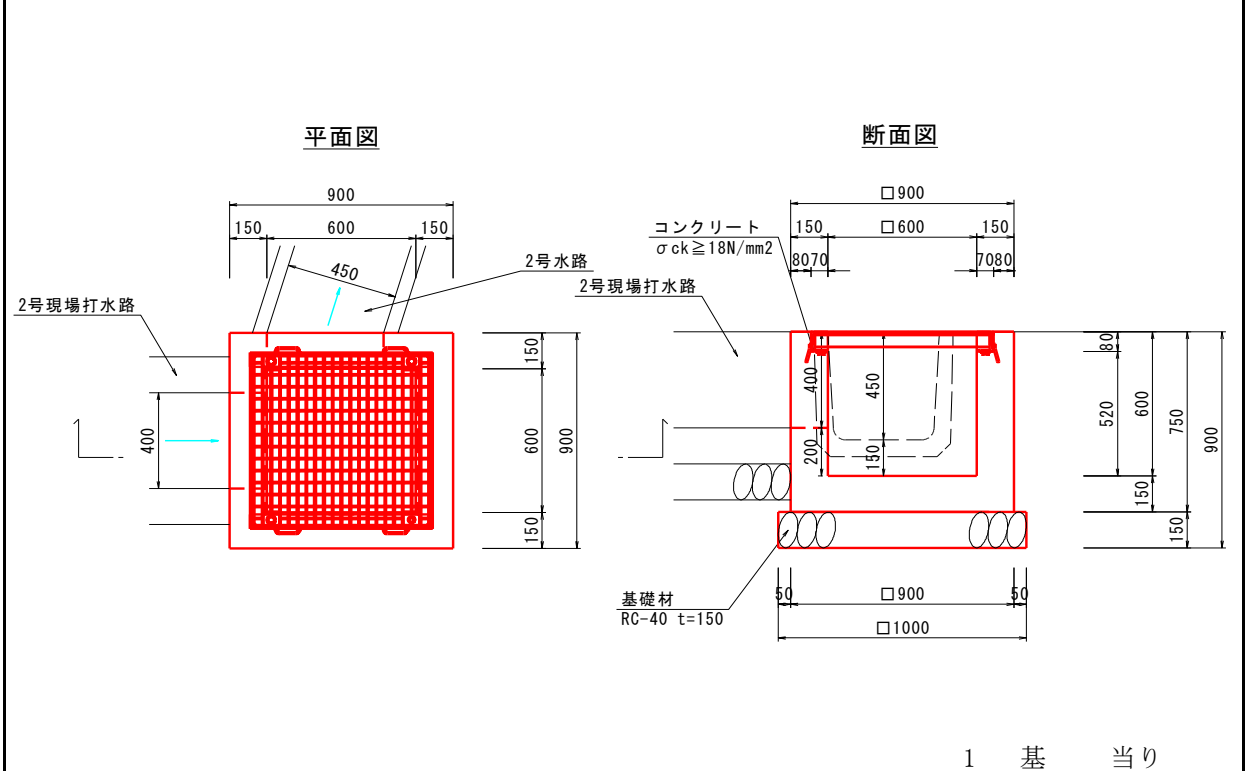
工 種	雨水排水施設整備工
種 別	2-7号集水桝



細別・規格	記号	計 算 式	単 位	合 計
2-7号集水桝				
グレーチング			組	1
□600, T-20, 落とし込式, ボルト固定				
コンクリート		$0.90^2 \times 0.70 - 0.60^2 \times 0.55 - (0.40^2 + 0.30 \times 0.395 \times 2) \times 0.15 - 0.07 \times 0.08 \times (0.60 + 0.07) \times 4$	m ³	0.294
σ _{ck} ≧ 18N/mm ²				
型枠		$(0.90 + 0.60) \times 0.70 \times 4$	m ²	4.20
小型構造物				
基礎材		1.0 ²	m ²	1.00
RC-40, t=150				
基面整正		1.0 ²	m ²	1.0
土砂				
床掘		1.90 ² × 0.85	m ³	3.1
土砂				
埋戻		3.1 - (1.0 ² × 0.15 + 0.90 ² × 0.70)	m ³	2.4
最大埋戻幅1m未満				

単 位 数 量 計 算 書

工 種	雨水排水施設整備工
種 別	2-8号集水桝

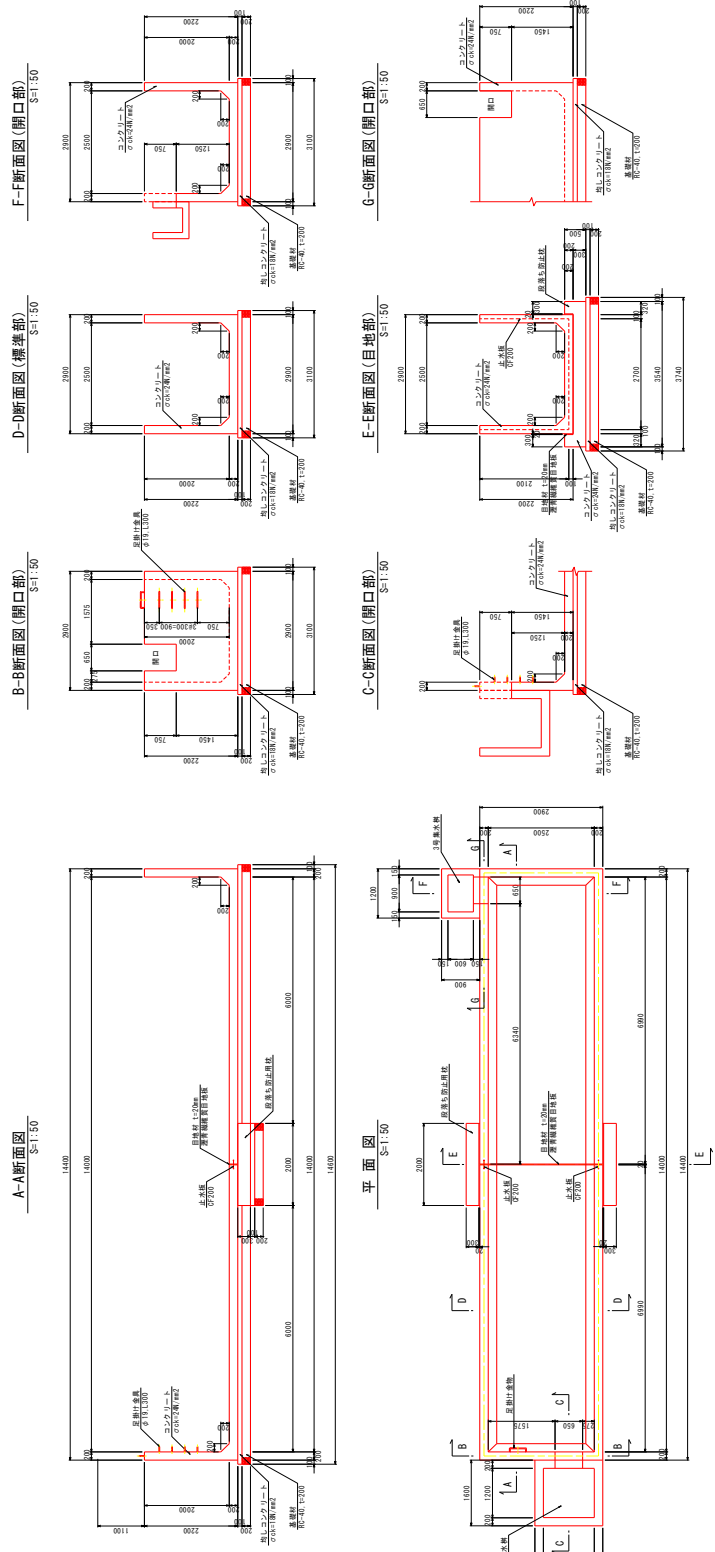


細別・規格	記号	計 算 式	単 位	合 計
2-8号集水桝				
グレーチング			組	1
□600, T-20, 落とし込式, ボルト固定				
コンクリート		$0.90^2 \times 0.75 - 0.60^2 \times 0.60 - (0.45^2 + 0.4^2) \times 0.15 - 0.07 \times 0.08 \times (0.60 + 0.07) \times 4$	m ³	0.322
σ _{ck} ≥ 18N/mm ²				
型枠		$(0.90 + 0.60) \times 0.75 \times 4$	m ²	4.50
小型構造物				
基礎材		1.0^2	m ²	1.00
RC-40, t=150				
基面整正		1.0^2	m ²	1.0
土砂				
床掘		$1.90^2 \times 0.90$	m ³	3.2
土砂				
埋戻		$3.2 - (1.0^2 \times 0.15 + 0.90^2 \times 0.75)$	m ³	2.4
最大埋戻幅1m未満				

単 位 数 量 計 算 書

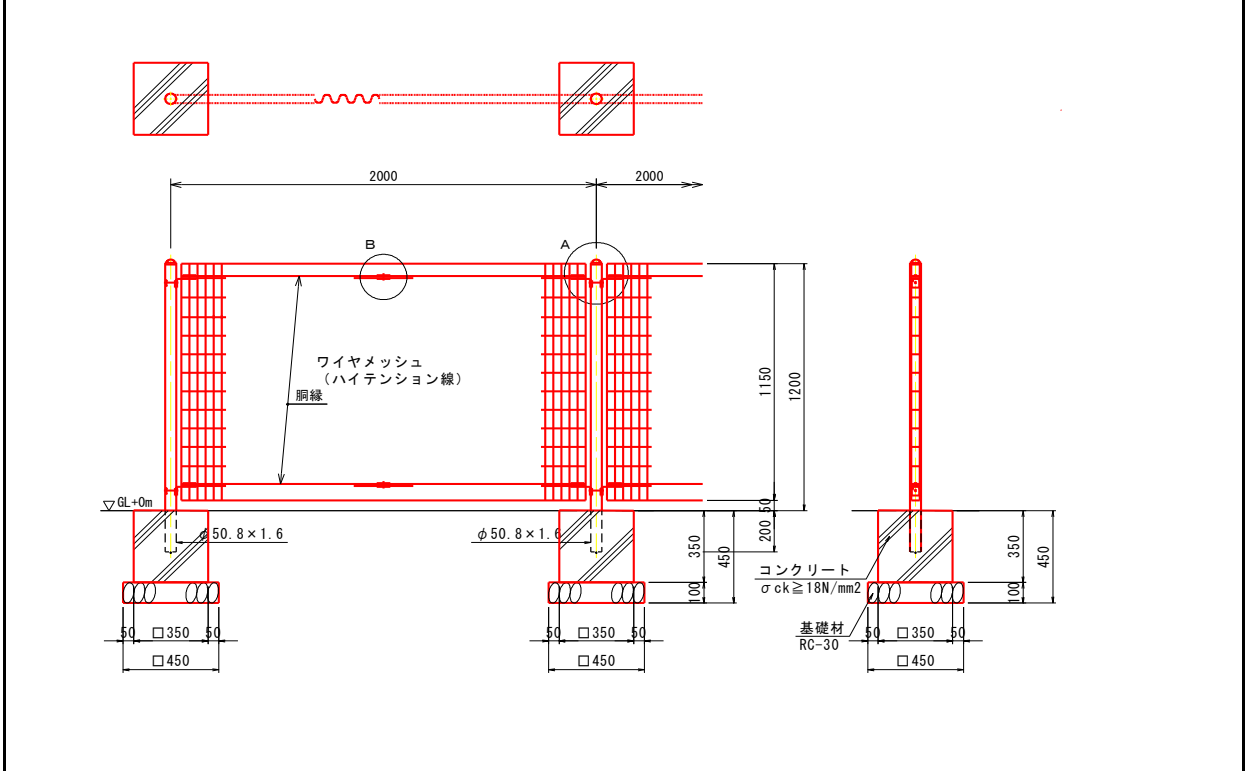
工 種	雨水排水施設整備工
種 別	沈砂池(1/2)

沈砂池一般図



単 位 数 量 計 算 書

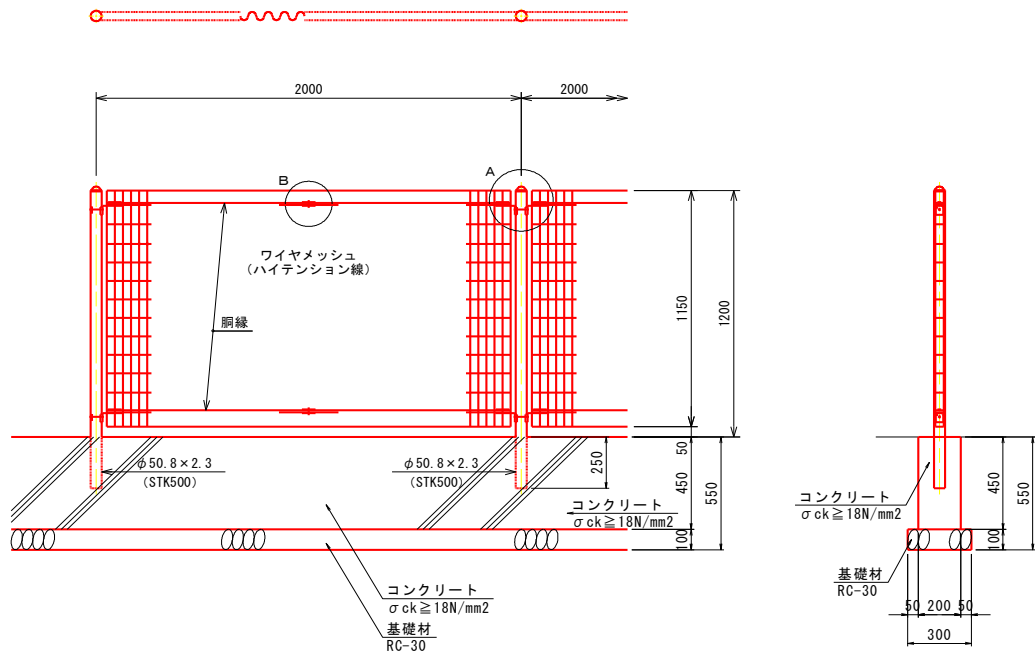
工 種	管理施設整備工
種 別	1号フェンス



細別・規格	記号	計 算 式	単 位	合 計
1号フェンス				【10.0m当り】
フェンス			m	10.0
H1200, 基礎ブロック用				
基礎ブロック				【1.0基当り】
コンクリート		$0.35^2 \times 0.35$	m ³	0.043
σ _{ck} ≥ 18N/mm ²				
型枠		$0.35 \times 0.35 \times 4$	m ²	0.49
小型構造物				
基礎材		0.45^2	m ²	0.20
RC-30, t=100				
基面整正		0.45^2	m ²	0.2
土砂				
床掘		$1.35^2 \times 0.45$	m ³	0.8
土砂				
埋戻		$0.8 - (0.45^2 \times 0.10 + 0.35^2 \times 0.35)$	m ³	0.7
最大埋戻幅1m未満				

単 位 数 量 計 算 書

工 種	管理施設整備工
種 別	転落防止柵

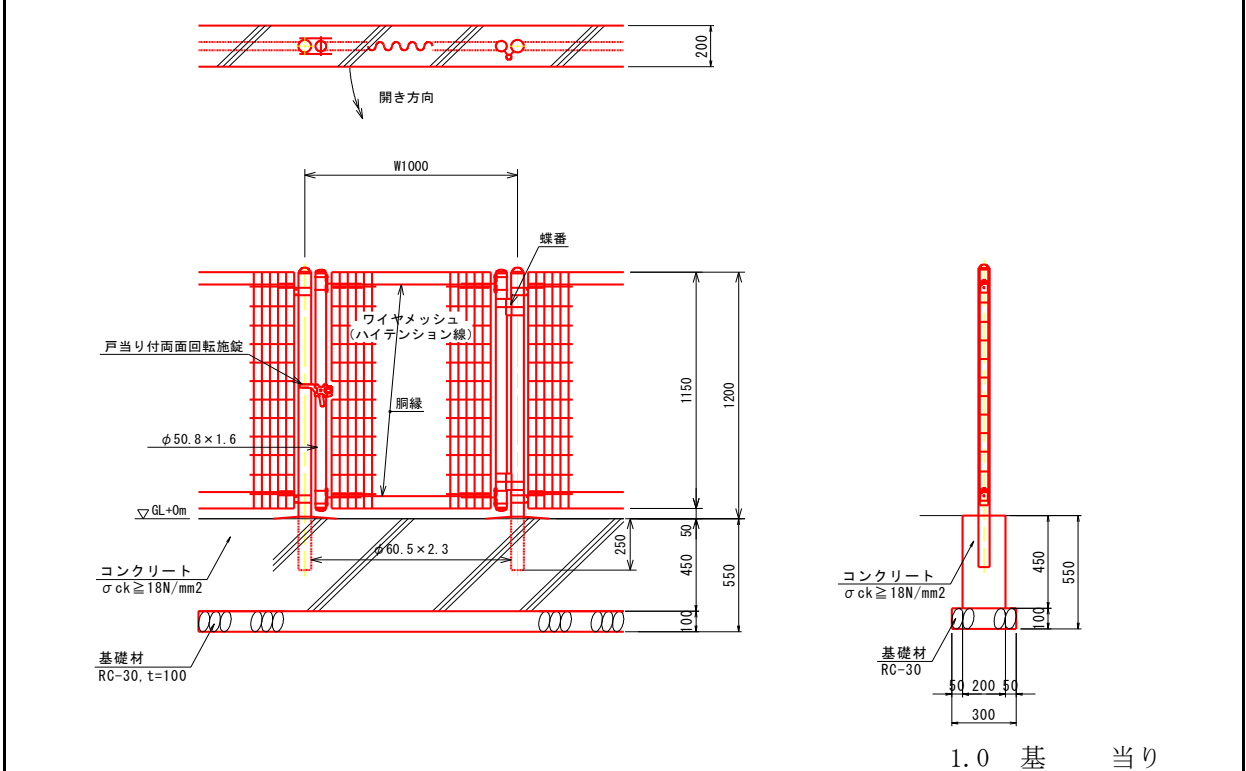


10.0 m 当り

細別・規格	記号	計 算 式	単 位	合 計
転落防止柵				【10.0m当り】
転落防止柵			m	10.0
H1200, コンクリート建込用				
コンクリート		0.20 × 0.45 × 10.0	m ³	0.900
				σ _{ck} ≥ 18N/mm ²
型枠		0.45 × 2 × 10.0	m ²	9.00
小型構造物				
基礎材		0.30 × 10.0	m ²	3.00
				RC-30, t=100
基面整正		0.30 × 10.0	m ²	3.0
土砂				
床掘		1.20 × 0.55 × 10.0	m ³	6.6
土砂				
埋戻		6.6 - (0.30 × 0.10 + 0.20 × 0.45) × 10.0	m ³	5.4
最大埋戻幅1m未満				

単 位 数 量 計 算 書

工 種	管理施設整備工
種 別	1号門扉

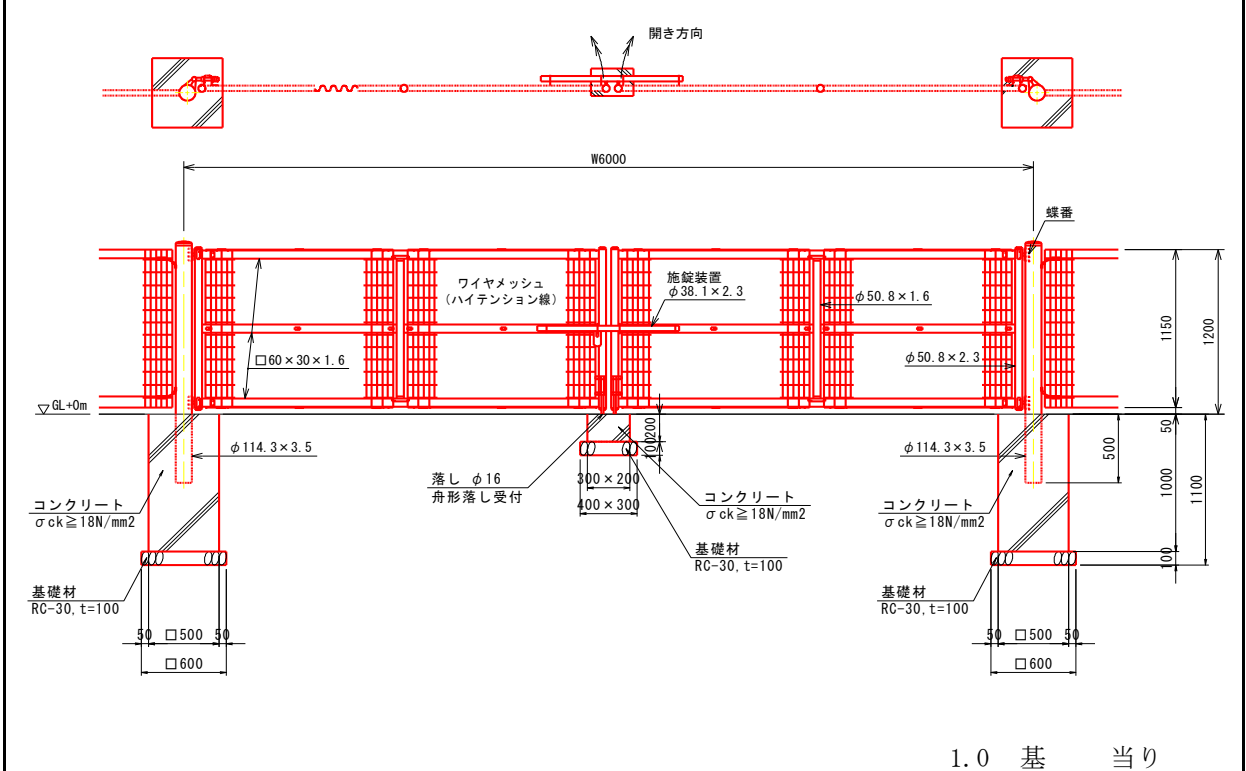


1.0 基 当り

細別・規格	記号	計 算 式	単 位	合 計
1号門扉				
門扉			基	1.0
H1200, W1000, コンクリート建込用				
コンクリート		0.20 × 0.45 × 1.0	m3	0.090
σ _{ck} ≧ 18N/mm ²				
型枠		0.45 × 2 × 1.0	m ²	0.90
小型構造物				
基礎材		0.30 × 1.0	m ²	0.30
RC-30, t=100				
基面整正		0.30 × 1.0	m ²	0.3
土砂				
床掘		1.20 × 0.55 × 1.0	m ³	0.7
土砂				
埋戻		0.7 - (0.30 × 0.10 + 0.20 × 0.45) × 1.0	m ³	0.6
最大埋戻幅1m未満				

単 位 数 量 計 算 書

工 種	管理施設整備工
種 別	2号門扉



1.0 基 当り

細別・規格	記号	計 算 式	単 位	合 計
2号門扉				
門扉			基	1.0
H1200, W6000, 基礎ブロック用				
コンクリート		$0.50^2 \times 1.0 \times 2 + 0.30 \times 0.20 \times 3$	m ³	0.680
σ _{ck} ≥ 18N/mm ²				
型枠		$0.50 \times 1.0 \times 4 \times 2 + (0.30 + 0.20) \times 0.20 \times 2 \times 3$	m ²	4.60
小型構造物				
基礎材		$0.60^2 \times 2 + 0.40 \times 0.30 \times 3$	m ²	1.08
RC-30, t=100				
基面整正		$0.60^2 \times 2 + 0.40 \times 0.30 \times 3$	m ²	1.1
土砂				
床掘		$1.50^2 \times 1.10 \times 2 + 1.40 \times 1.30 \times 0.30 \times 3$	m ³	6.6
土砂				
埋戻		$6.6 - (0.60^2 \times 0.1 + 0.50^2 \times 1.00) \times 2 - (0.40 \times 0.30 \times 0.10 + 0.30 \times 0.20 \times 0.20) \times 3$	m ³	6.0
最大埋戻幅1m未満				