

牟岐町の給与・定員管理等について

1 総括

(1) 人件費の状況（普通会計決算）

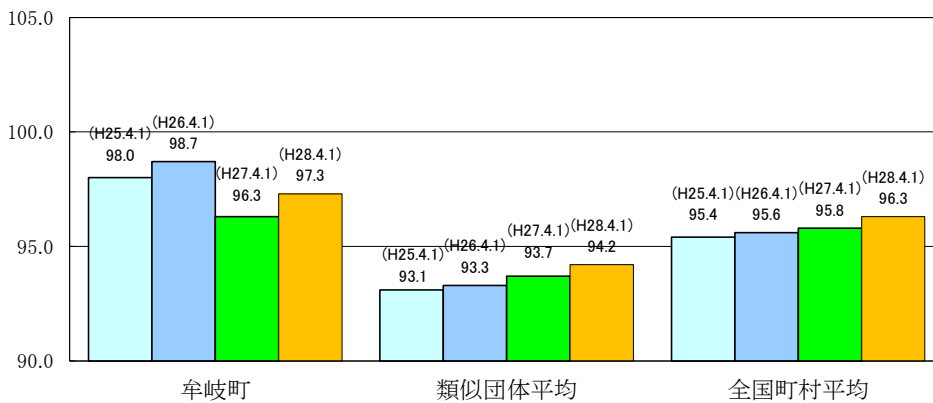
区分	住民基本台帳人口 (平成28年1月1日)	歳出額 A	実質収支	人件費 B	人件费率 B/A	(参考) 平成26年度の人件费率
	人	千円	千円	千円	%	%
27年度	4,474	3,235,558	427,524	606,335	18.7	16.6

(2) 職員給与費の状況（普通会計決算）

区分	職員数 A	給与費				(参考)一人当たり 給与費 B/A	(参考)類似団体平均 一人当たり給与費
		給料	職員手当	期末・勤勉手当	計 B		
	人	千円	千円	千円	千円	千円	千円
27年度	65	245,506	36,241	92,955	374,702	5,765	5,424

- (注) 1 職員手当には退職手当を含まない。
 2 職員数は、平成27年4月1日現在の人数である。
 3 給与費については、任期付短時間勤務職員（再任用職員（短時間勤務））の給与費が含まれており、職員数には当該職員を含んでいない。

(3) ラスパイレス指数の状況（平成28年4月1日現在）



- (注) 1 ラスパイレス指数とは、全地方公共団体の一般行政職の給料月額を同一の基準で比較するため、国の職員数（構成）を用いて、学歴や経験年数の差による影響を補正し、国の行政職俸給表（一）適用職員の俸給月額を100として計算した指数。
 2 類似団体平均とは、人口規模、産業構造が類似している団体のラスパイレス指数を単純平均したものである。
 3 平成25年は、国家公務員の時限的な（2年間）給与改定・臨時特例法による給与減額措置がないとした場合の値である。

※ 平成28年4月1日のラスパイレス指数が、[1] 3年前に比べ1ポイント以上上昇している場合、[2] 3年連続で上昇している場合、[3] 100を超えている場合について、その理由及び改善の見込み

[1]から[3]のいずれにも該当していません。

(4) 給与改定状況

①月例給

区分	人事委員会の勧告				給与改定率	(参考) 国の改定率
	民間給与 A	公務員給与 B	較差 A-B	勧告 (改定率)		
	円	円	円	%	%	
27年度						0.17%

(注) 「民間給与」、「公務員給与」は、人事委員会勧告において公民の4月分の給与額をラスパイレス比較した平均給与月額である。

②特別給（期末・勤勉手当）

区分	人事委員会の勧告				年間支給月数	(参考) 国の年間支給月数
	民間支給割合 A	公務員の支給月数 B	較差 A-B	勧告 (改定月数)		
	月	月	月	月	月	
27年度						4.30

(注) 「民間の支給割合」は民間事業所で支払われた賞与等の特別給の年間支給割合、「公務員の支給月数」は期末手当及び勤勉手当の年間支給月数である。

(5) 給与制度の総合的見直しの実施状況について

①給料表の見直し

(給料表の改定実施時期) 平成27年4月1日
 (内容) 一般行政職の給料表について、国の見直し内容を踏まえ、平均2.0%引下げ。激変緩和のため3年間(平成30年3月31日まで)の経過措置(現給保障)を実施。他の給料表については、一般行政職給料表との均衡を踏まえて見直しを実施。

②地域手当の見直し

(支給割合) 国基準0%に対し、牟岐町においても0%

③その他の見直し内容

管理職員特別勤務手当及び単身赴任手当について、国と同様に見直しを実施。(平成27年4月1日実施)

2 職員の平均給与月額、初任給等の状況

(1) 職員の平均年齢、平均給料月額及び平均給与月額の状況（平成28年4月1日現在）

①一般行政職

区分	平均年齢	平均給料月額	平均給与月額	平均給与月額 (国比較ベース)
牟岐町	42.2 歳	320,000 円	391,388 円	344,375 円
徳島県	44.7 歳	342,832 円	444,335 円	376,024 円
国	43.6 歳	331,816 円	—	410,984 円
類似団体	41.6 歳	295,805 円	338,210 円	322,016 円

②技能労務職

区分	公 務 員				
	平均年齢	職員数	平均給料月額	平均給与月額 (A)	平均給与月額 (国比較ベース)
牟岐町	53.9 歳	7 人	347,700 円	369,128 円	356,328 円
うち 給食調理員	— 歳	— 人	— 円	— 円	— 円
うち 自動車運転手	49.6 歳	3 人	339,800 円	381,300 円	355,600 円
徳島県	55.1 歳	61 人	364,875 円	400,862 円	382,588 円
国	50.4 歳	2,876 人	287,447 円	—	329,358 円
類似団体	49.5 歳	3 人	263,894 円	292,218 円	277,644 円

区分	民 間			参 考 A/B
	対応する民間 の類似職種	平均年齢	平均給与月額 (B)	
牟岐町	—	—	—	—
うち 給食調理員	—	—	—	—
うち 自動車運転手	自家用兼用自動車運転者	54.1 歳	293,600 円	1.37
徳島県	—	—	—	—
国	—	—	—	—
類似団体	—	—	—	—

区分	参 考		
	年収ベース(試算値)の比較		
	公務員(C)	民間(D)	C/D
牟岐町	—	—	—
うち 給食調理員	—	—	—
うち 自動車運転手	6,101,300 円	4,165,500 円	1.46

※ 民間データは、賃金構造基本統計調査において公表されているデータを使用している。（平成25年～27年の3ヶ年平均）

※ 技能労務職の職種と民間の職種等の比較にあたり、年齢、業務内容、雇用形態等の点において完全に一致しているものではない。

※ 年収ベースの「公務員（C）及び民間（D）」のデータは、それぞれ平均給与月額を1.2倍したものに、公務員においては前年度に支給された期末・勤勉手当においては前年に支給された年間賞与の額を加えた試算値である。

(2) 職員の初任給の状況（平成28年4月1日現在）

区 分		牟岐町	徳島県	国
一般行政職	大学卒	176,700 円	183,300 円	176,700 円
	高校卒	144,600 円	149,000 円	144,600 円
技能労務職	高校卒	142,000 円	146,700 円	- 円
	中学卒	134,000 円	137,900 円	- 円

(3) 職員の経験年数別・学歴別平均給料月額（平成28年4月1日現在）

区 分		経験年数10～14年	経験年数15～19年	経験年数20～24年	経験年数25～30年
一般行政職	大学卒	* 円	318,900 円	354,400 円	388,000 円
	高校卒	- 円	- 円	* 円	349,400 円
技能労務職	高校卒	- 円	- 円	- 円	340,800 円
	中学卒	- 円	- 円	- 円	- 円

※ 個人情報保護の観点から対象となる職員数が2人以下の場合は、「*」としています。
その他、数値のない欄については、「-」としています。

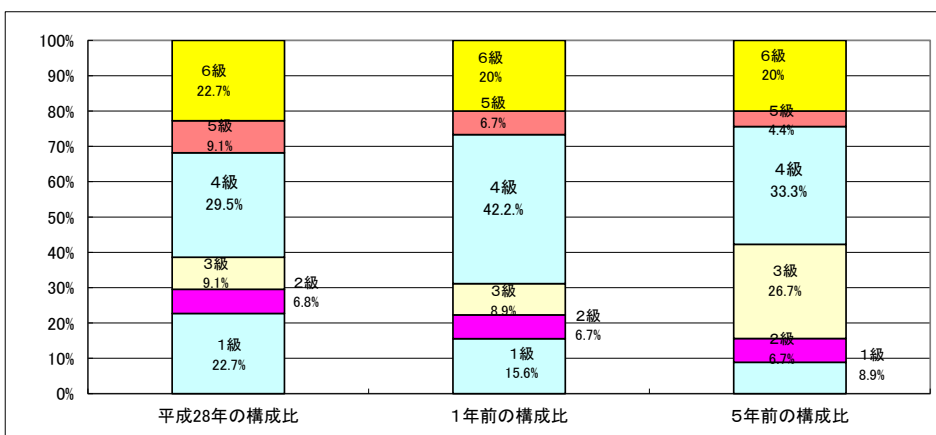
3 一般行政職の級別職員数等の状況

(1) 一般行政職の級別職員数の状況（平成28年4月1日現在）

区 分	標準的な職務内容	職員数	構成比	1号給の給料月額	最高号給の給料月額
6 級	参事、課長、会計管理者、事務局長、次長又は園長の職務	10 人	22.7 %	317,000 円	409,000 円
5 級	主幹又は主任保育士の職務	4 人	9.1 %	286,200 円	391,800 円
4 級	課長補佐、主査又は困難な業務を行う保育士の職務	13 人	29.5 %	259,900 円	379,800 円
3 級	係長又は高度な経験を有する保育士の職務	4 人	9.1 %	226,400 円	348,800 円
2 級	主任又は相当の経験を有する保育士の職務	3 人	6.8 %	190,200 円	303,000 円
1 級	定型的な業務を行う職務	10 人	22.7 %	140,100 円	246,100 円

(注) 1 牟岐町の給与条例に基づく給料表の級区分による職員数である。

2 標準的な職務内容とは、それぞれの級に該当する代表的な職務である。



(2) 昇給への勤務成績の反映状況

平成28年4月2日から平成29年4月1日までの運用	牟岐町		国	
	管理職員	一般職員	特定管理職員	一般職員
イ 人事評価を実施した	○	○	○	○
標準に加え、上位及び下位の区分も適用			○	○
標準に加え、上位の区分も適用				
標準に加え、下位の区分も適用				
標準の区分のみ適用	○	○		
ロ 人事評価を実施していない				

4 職員の手当の状況

(1) 期末手当・勤勉手当

牟 岐 町		徳 島 県		国	
1人当たり平均支給額 (平成27年度) 1,430 千円		1人当たり平均支給額 (平成27年度) 1,690 千円		-	
(平成27年度支給割合) 期末手当 2.60 月分 勤勉手当 1.60 月分 (1.45) 月分 (0.75) 月分		(平成27年度支給割合) 期末手当 2.60 月分 勤勉手当 1.60 月分 (1.45) 月分 (0.75) 月分		(平成27年度支給割合) 期末手当 2.60 月分 勤勉手当 1.60 月分 (1.45) 月分 (0.75) 月分	
(加算措置の状況) 職制上の段階、職務の級等による加算措置 ・ 役職加算 5~15% ・ 管理職加算 - %		(加算措置の状況) 職制上の段階、職務の級等による加算措置 ・ 役職加算 5~20% ・ 管理職加算 23~25%		(加算措置の状況) 職制上の段階、職務の級等による加算措置 ・ 役職加算 5~20% ・ 管理職加算 10~25%	

(注) ()内は、再任用職員に係る支給割合である。

○ 勤勉手当への勤務成績の反映状況 (一般行政職)

平成28年度中における運用	牟岐町		国	
	管理職員	一般職員	特定管理職員	一般職員
イ 人事評価を実施した	○	○	○	○
標準に加え、上位及び下位の成績率も適用			○	○
標準に加え、上位の成績率も適用				
標準に加え、下位の成績率も適用				
標準の成績率のみ適用	○	○		
ロ 人事評価を実施していない				

(2) 退職手当 (平成28年4月1日現在)

牟 岐 町			国		
(支給率)	自己都合	応募認定・定年	(支給率)	自己都合	応募認定・定年
勤続20年	20.445 月分	25.55625 月分	勤続20年	20.445 月分	25.55625 月分
勤続25年	29.145 月分	34.5825 月分	勤続25年	29.145 月分	34.5825 月分
勤続35年	41.325 月分	49.59 月分	勤続35年	41.325 月分	49.59 月分
最高限度額	49.59 月分	49.59 月分	最高限度額	49.59 月分	49.59 月分
その他の加算措置 定年前早期退職特例措置(割増率2%~45%) 1人当たり平均支給額 - 千円 17,835千円			その他の加算措置 定年前早期退職特例措置(割増率2%~45%)		

(注) 退職手当の1人当たり平均支給額は、平成27年度に退職した職員に支給された平均額である。

(3) 地域手当

(平成28年4月1日現在)

支給実績(平成27年度決算)			千円	
支給職員1人当たり平均支給年額(平成27年度決算)			円	
支給対象地域	支給率	支給対象職員数	国の制度(支給率)	
	%	人	%	
	%	人	%	
	%	人	%	
	%	人	%	
	%	人	%	

(4) 特殊勤務手当 (平成28年4月1日現在)

支給実績(平成27年度決算)		0 千円	
支給職員1人当たり平均支給年額(平成27年度決算)		0 千円	
職員全体に占める手当支給職員の割合(平成27年度)		0.0 %	
手当の種類(手当数)		1	
手当の名称	主な支給対象職員	主な支給対象業務	左記職員に対する支給単価
感染症防疫作業 特殊勤務手当	感染症防疫作業に従事する職員	感染症防疫作業業務	1日につき2,000円 を超えない範囲

(5) 時間外勤務手当

支給実績(平成27年度決算)	24,372 千円
職員1人当たり平均支給年額(平成27年度決算)	478 千円
支給実績(平成26年度決算)	21,534 千円
職員1人当たり平均支給年額(平成26年度決算)	422 千円

(6) その他の手当 (平成28年4月1日現在)

手 当 名	内容及び支給単価	国の制度との異同	国の制度と異なる内容	支給実績 (平成27年度決算)	支給職員1人当たり 平均支給年額 (平成27年度決算)
扶養手当	配偶者13,000円、子、父母等6,500円 満16歳の年度始めから満22歳の年度末 までの子1人につき5,000円を加算。 配偶者がいない職員は扶養親族1人 については11,000円	同じ	同じ	6,960 千円	217,500 円
住居手当	借家等 月額23,000円以下の家賃に対 して12,000円を控除した額 月額23,000円を超える家賃の場合、 家賃月額から23,000円を控除した額の 2分の1(その2分の1が16,000円を越え るときは16,000円)に11,000円を加算 した額。	同じ	同じ	1,591 千円	318,200 円
通勤手当	通勤2キロメートル以上の者で、その 通勤距離に応じて支給	同じ	同じ	1,297 千円	61,762 円
管理職手当	参事・課長・局長等 35,000円 主幹 21,000円			4,851 千円	373,154 円
宿日直手当	宿直4,200円 日直2,100円			4,112 千円	114,222 円

5 特別職の報酬等の状況 (平成28年4月1日現在)

区 分	給 料	月 額		等
		給 料	月 額	
給 料	町 長	384,000 円 (768,000 円)	(参考)類似団体における最高/最低額 763,000 円 / 384,000 円	
	副 町 長	553,500 円 (615,000 円)	630,000 円 / 391,800 円	
	収 入 役	- 円 (- 円)	円 / 円	
	議 長	269,000 円 (231,000 円)	344,000 円 / 140,000 円	
報 酬	副 議 長	231,000 円 (192,000 円)	279,000 円 / 115,000 円	
	議 員	192,000 円 (261,000 円)	261,000 円 / 100,000 円	
	町 長	(平成27年度支給割合)		
期 末 手 当	副 町 長	2.60	月分	
	収 入 役	(平成27年度支給割合)		
退 職 手 当	議 長	2.60	月分	
	副 議 長	(算定方式)		
	議 員	(1期の手当額) (支給時期)		
備 考	町 長	給料月額×在職月数×0.435(年換算5.22)	16,035,840	任期満了時に支給
	副 町 長	給料月額×在職月数×0.2575(年換算3.09)	7,601,400	任期満了時に支給

(注) 1 給料及び報酬の()内は、減額措置を行う前の金額である。

2 退職手当の「1期の手当額」は、4月1日現在の給料月額及び支給率に基づき、1期(4年=48月)

勤めた場合における退職手当の見込額である。

6 職員数の状況

(1) 部門別職員数の状況と主な増減理由

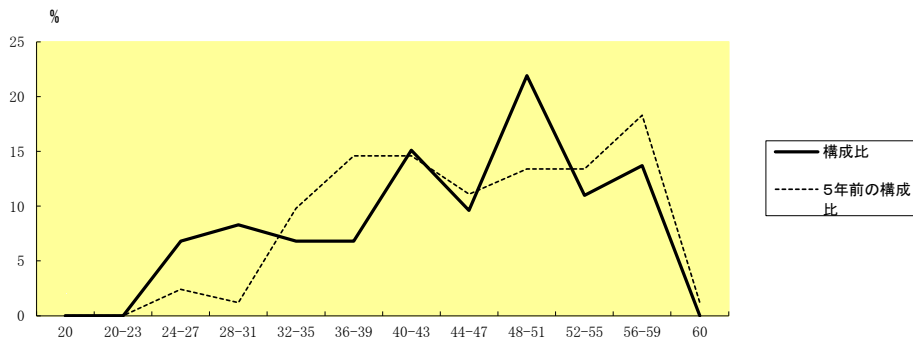
(平成28年4月1日現在)

区 分 部 門	職 員 数		対前年 増減数	主 な 増 減 理 由	
	平成27年	平成28年			
普通会計部門	一般行政部門	55	54	△ 1	職員の定年退職による減 <参考> 人口1万人当たり職員数 120.7 人 (類似団体の人口1万人当たり職員数 204.17 人)
	普通一般	55	54	△ 1	
	計	55	54	△ 1	
	教育部門	10	10	0	
	小 計	65	64	△ 1	<参考> 人口1万人当たり職員数 143.05 人 (類似団体の人口1万人当たり職員数 242.47 人)
公営企業会計等部門	水道 その他	3 5	3 5	0 0	
	小 計	8	8	0	
合 計		73 [106]	72 [106]	△ 1 [0]	<参考> 人口1万人当たり職員数 160.93 人

(注) 1 職員数は一般職に属する職員数である。

2 []内は、条例定数の合計である。

(2) 年齢別職員構成の状況 (平成28年4月1日現在)



区 分	20歳 未満	20歳 〜 23歳	24歳 〜 27歳	28歳 〜 31歳	32歳 〜 35歳	36歳 〜 39歳	40歳 〜 43歳	44歳 〜 47歳	48歳 〜 51歳	52歳 〜 55歳	56歳 〜 59歳	60歳 以上	計
職員数	0 人	4 人	5 人	6 人	5 人	4 人	11 人	8 人	12 人	8 人	8 人	1 人	72 人

(3) 職員数の推移

(単位:人・%)

部門別	年度	23年	24年	25年	26年	27年	28年	過去5年間の 増減数(率)
一般行政		61	58	57	56	55	54	△ 7 (△11.5%)
教育		10	8	11	10	10	10	0 0%
普通会計		71	66	68	66	65	64	△ 7 (△9.9%)
公営企業等会計		10	11	9	8	8	8	△ 2 (△20.0%)
総合計		81	77	77	74	73	72	△ 9 (△11.0%)

7 公営企業職員の状況

(1) 上水道事業

① 職員給与費の状況

ア 決算

区 分	総費用 A	純損益又は実 質収支	職員給与費 B	総費用に占める 職員給与費比率 B/A	(参考) 平成26年度の総費用に占 める職員給与費比率
27年度	千円 102,344	千円 1,166	千円 19,568	% 19.1	% 19.7

区 分	職員数 A	給 与 費				一人当たり 給与費 B/A
		給 料	職員手当	期末・勤勉手当	計 B	
27年度	人 3	千円 13,043	千円 1,430	千円 5,095	千円 19,568	千円 6,523

(参考)公営企業平均 一人当たり給与費
千円 6,190

- (注) 1 職員手当には退職給与金を含まない。
2 職員数は、平成28年3月31日現在の人数である。

② 職員の基本給、平均月収額及び平均年齢の状況（平成28年4月1日現在）

区 分	平均年齢	基本給	平均月収額
上水道事業 (牟岐町)	49.3 歳	369,722 円	503,833 円
団体平均	44.7 歳	346,797 円	514,785 円

(注) 平均月収額には、期末・勤勉手当等を含む。

③ 職員の手当の状況

ア 期末手当・勤勉手当

上水道事業				牟岐町（一般行政職）			
1人当たり平均支給額(平成27年度)				1人当たり平均支給額(平成27年度)			
1,698 千円				1,430 千円			
(平成27年度支給割合)				(平成27年度支給割合)			
期末手当		勤勉手当		期末手当		勤勉手当	
2.60 月分	1.60 月分	2.60 月分	1.60 月分	2.60 月分	1.60 月分	2.60 月分	1.60 月分
(1.45) 月分	(0.75) 月分	(1.45) 月分	(0.75) 月分	(1.45) 月分	(0.75) 月分	(1.45) 月分	(0.75) 月分
(加算措置の状況)				(加算措置の状況)			
職制上の段階、職務の級等による加算措置				職制上の段階、職務の級等による加算措置			
・ 役職加算 5～15%				・ 役職加算 5～15%			
・ 管理職加算 - %				・ 管理職加算 - %			

(注) ()内は、再任用職員に係る支給割合である。

イ 退職手当（平成28年4月1日現在）

上水道事業				一般職			
(支給率)	自己都合	勤奨・定年		(支給率)	自己都合	勤奨・定年	
勤続20年	20.445 月分	25.55625 月分		勤続20年	20.445 月分	25.55625 月分	
勤続25年	29.145 月分	34.5825 月分		勤続25年	29.145 月分	34.5825 月分	
勤続35年	41.325 月分	49.59 月分		勤続35年	41.325 月分	49.59 月分	
最高限度額	49.59 月分	49.59 月分		最高限度額	49.59 月分	49.59 月分	
その他の加算措置				その他の加算措置			
定年前早期退職特例措置(割増率2%～45%)				定年前早期退職特例措置(割増率2%～45%)			
1人当たり平均支給額 - 千円				1人当たり平均支給額 - 千円			
				17,835千円			

ウ 地域手当

(平成28年4月1日現在)

支給実績(平成27年度決算)			千円
支給職員1人当たり平均支給年額(平成27年度決算)			円
支給対象地域	支給率	支給対象職員数	一般行政職の制度(支給率)
	%	人	%
	%	人	%
	%	人	%
	%	人	%
	%	人	%
	%	人	%

エ 特殊勤務手当(平成28年4月1日現在)

支給実績(平成27年度決算)		0 千円	
支給職員1人当たり平均支給年額(平成27年度決算)		0 円	
職員全体に占める手当支給職員の割合(平成27年度)		0.0 %	
手当の種類(手当数)		1	
手当の名称	主な支給対象職員	主な支給対象業務	左記職員に対する支給単価
感染症防疫作業 特殊勤務手当	感染症防疫作業に従事する職員	感染症防疫作業業務	1日につき2,000円 を超えない範囲

オ 時間外勤務手当

支給実績(平成27年度決算)	521 千円
職員1人当たり平均支給年額(平成27年度決算)	261 千円
支給実績(平成26年度決算)	1,004 千円
職員1人当たり平均支給年額(平成26年度決算)	335 千円

(注) 時間外勤務手当には、休日勤務手当を含む。

カ その他の手当(平成28年4月1日現在)

手当名	内容及び支給単価	一般行政職の 制度との異同	一般行政職の 制度と異なる 内容	支給実績 (平成27年度決算)	支給職員1人当たり 平均支給年額 (平成27年度決算)
扶養手当	配偶者13,000円、子、父母等6,500円 額16歳の年度始めから満22歳の年度 末までの子1人につき5,000円を加算。 配偶者がいない職員の扶養親族1人 については11,000円	同じ	同じ	267 千円	267,000 円
住居手当	借家等 月額23,000円以下の家賃に対 して12,000円を控除した額 月額23,000円を超える家賃の場合、 家賃月額から23,000円を控除した額の 2分の1(その2分の1が16,000円を越え るときは16,000円)に11,000円を加算 した額。	同じ	同じ	222 千円	222,000 円
通勤手当	通勤2キロメートル以上の者で、その 通勤距離に応じて支給	同じ	同じ	0 千円	0 円
管理職手当	参事・課長・局長等 35,000円 主幹 21,000円			420 千円	420,000 円