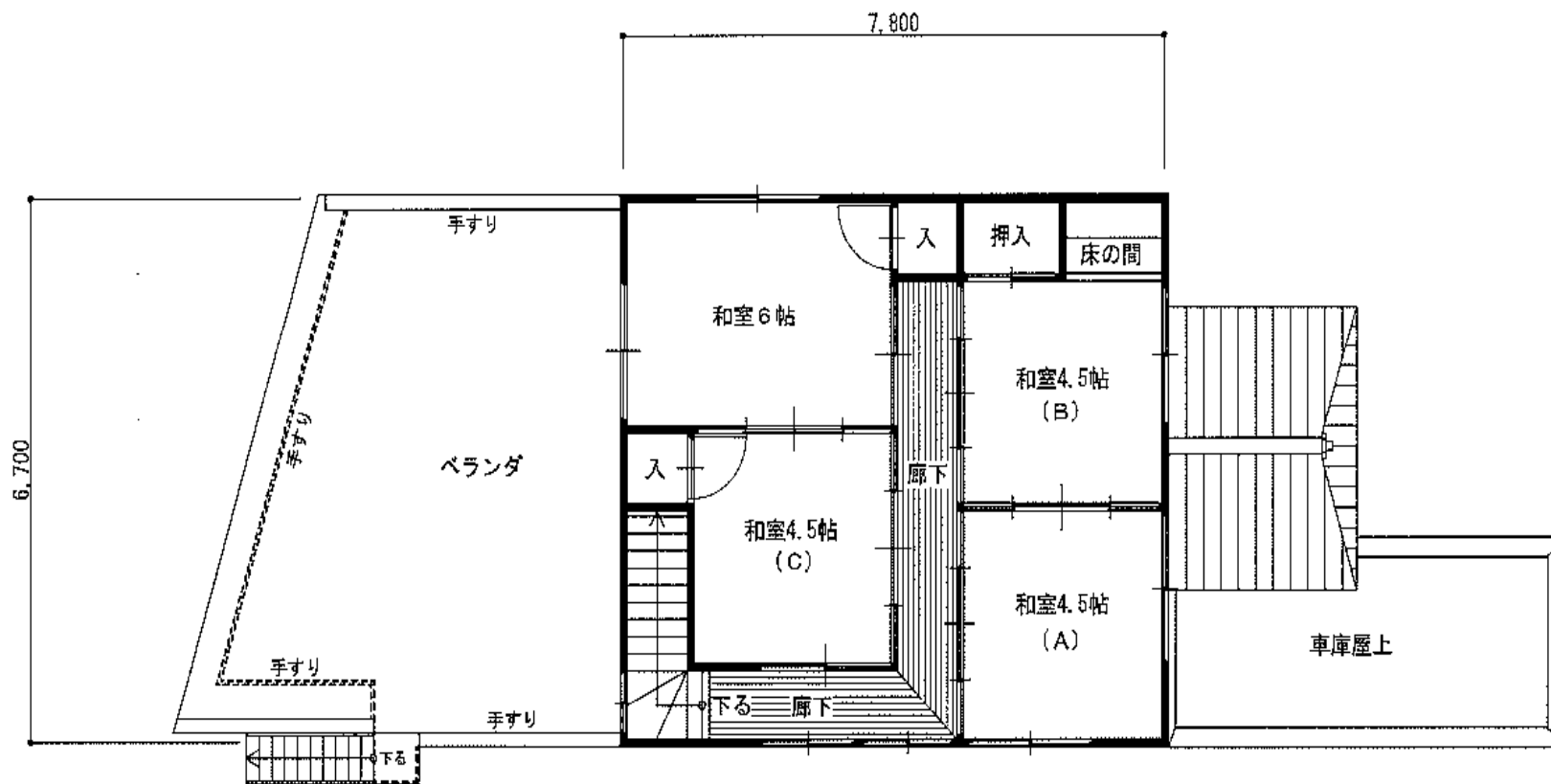


配置図・1階平面図 S=1/100



2階平面図 S=1/100

	物件番号	18
	物件所在地	牟岐町大字中村字杉谷
建築 の 状 況	登録物件	
	構造	木造2階建て
	延床面積	1階 92.56㎡ 2階 53.60㎡ 宅地 51.28㎡
	間取り	
	建築年	昭和50年
	空き家になった時期	
	補修の要否	
地 の 状	地目	
	面積	
	駐車場	有り 1台
設 備 関 係	水道	上水道
	電気	引込済
	ガス	
	トイレ	水洗 洋式
	風呂	電気
	その他	庭 有 物置・倉庫有
	賃貸・売買の別	賃貸 5万円/月額 売却 要相談
	その他特記事項	2年ごとの更新